



**METALLOBERFLÄCHEN**

**900 GLASS**

**ART.-Nr. 306 UND 306A**







**900 Glass** hat eine diffusionsoffene dezent metallische Optik auf mineralischer Basis mit einer seidig- metallischen Oberflächenoptik bis hin zum Samtstoff Effekt. Mit 900 Glass erreichen Sie eine innovative Art der Wandgestaltung mit besonders dekorativen Oberflächen von klassisch bis modern. Die edle Oberflächenwirkung wird durch die individuelle Verarbeitung des Handwerkers mitbestimmt. Als Vorbild dienten die Samt- und Seidentapeten aus der Epoche der Renaissance. Jede Wand ist ein Unikat, deren ganz besondere Haptik an Seide oder Alcantara erinnert. Eine Stärke des Produktes liegt darin, dass es 100% reparierbar ist. Das Produkt eignet sich nicht für den Außenbereich. Moderne Gestaltungstechnik mit „samtigem“ Charakter und zusätzlicher, dezent metallischer Optik. Die Samteffekt-Spachtelmasse wird in der Standardausführung in ein bis zwei Dekogängen auf einen vorbereiteten glatten Untergrund aufgetragen und geglättet. Hierdurch entsteht eine ganz besondere, samtartige changierende Optik. Die glatte Oberfläche wirkt durch den seidenmatten Samteffekt besonders edel.

### Geeignete Untergründe

- Rasante B 20
- Kalk-Vlies-Pro-System
- Silikat Quarzgrund
- Alle üblichen mineralischen Untergründe (Putze, Beton, Mauerwerk) mind. Q2
- Tragfähige, mineralische und organische Altanstriche
- Gipsputz
- Gipsbauplatten
- Gips-Wandbauplatten

### Eigenschaften

- Hochwertige samtige Oberflächenoptik
- Metallisch-schattierend
- Hoch strapazierfähig
- Lösemittel- und weichmacherfrei
- Enthält keine foggingaktiven Substanzen
- Diffusionsfähig
- Nassabriebklasse 2 gem. EN 13300
- Naturharzesbasis
- Geruchsarm
- Leichte Verarbeitung
- Als Basismaterialien stehen Gold oder Silber zur Auswahl
- In Farbtönen über die Farbkarten Calce & Colore (Kategorie 2)

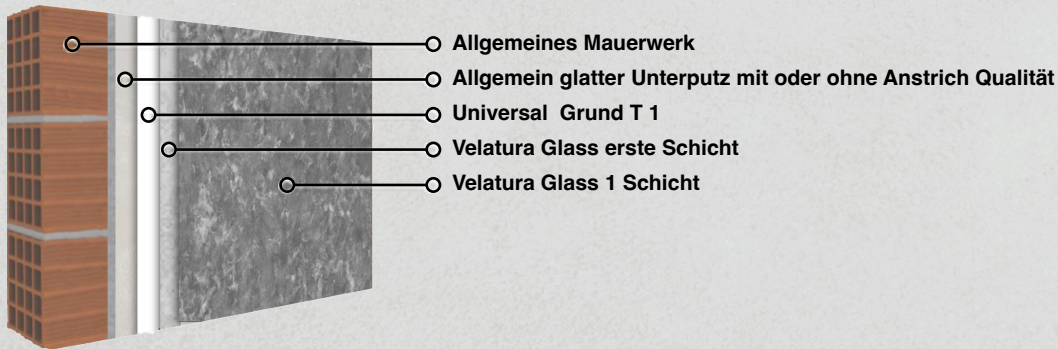


**Hinweise** Mit diesem Merkblatt können nicht alle Anwendungsfälle abgedeckt werden. Deshalb ist daraus keine absolute Verbindlichkeit und Haftung abzuleiten. Der Verarbeiter ist in jedem Fall verpflichtet, den Untergrund fachmännisch zu prüfen und die Produkteignung daraufhin zu beurteilen. Im Zweifelsfall bitte den anwendungstechnischen Beratungsdienst der Artidecorative kontaktieren. Die beschriebene Ausführung dieser Technik ist eine bewährte Standardvariante und kann je nach Kreativität des Anwenders individuell abgewandelt und erweitert werden. Das Gesamtbild einer Kreativ-Technik wird beeinflusst von der Farbtonauswahl und - Kombination, der jeweiligen Ausführung der Technik sowie der individuellen Handschrift des Verarbeiters. Wir empfehlen im Vorfeld, die Beurteilung des Gesamtbildes anhand von Musterflächen vorzunehmen.

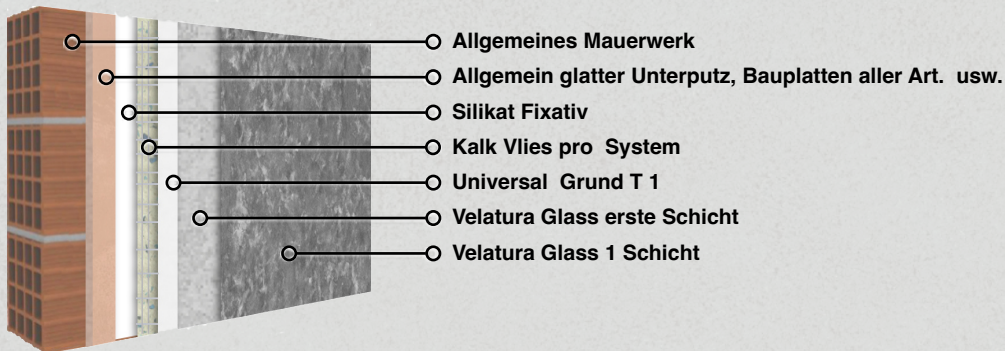


# Aufbau des 900 Glass System

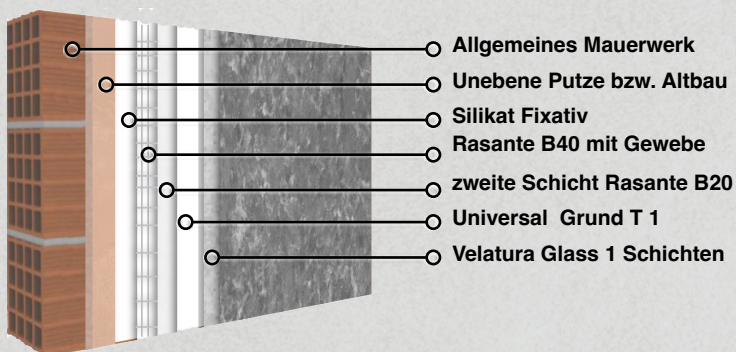
## Renovierung



## Neubau



## Altbau



### Hinweise

- Die vorliegende Preisliste und Technischen Merkblätter entsprechend dem neuen Stand und ersetzen alle früheren Publikationen.
- Die Verbrauchsangaben dienen zur Orientierung. Richtlinie-Angaben/Mengen können je nach Art der Untergrundvorbereitung bzw. Bausstelle variieren
- Die oben aufgeführten Varianten zielen nur auf das Finish ab. Wichtig: Der Aufbau des Untergrundes muss dem hier angegebenen System (Primer, Kalkvlies, B40 usw.) folgen. Nur dadurch werden die in diesem technischen Datenblatt angegebenen Festigkeits-, Widerstands- und Haltbarkeitskriterien erreicht. Das Fehlen nur eines der notwendigen Elemente führt zum Erlöschen der System-Garantie.
- Verwenden Sie ausschließlich Farbpigmente Calce & Colore



# Verarbeitungsanleitung

## Geeignete Flächen:

Gipsputze und Gipswandbauplatten, Mauerwerk, mineralische Gipskartonplatten, Gipsfaserplatten, waschbeständige Dispersionsanstriche, alte Latexfarben, Acrylatfarben, Acryllackanstriche, Alkydharzanstriche, Glasfasertapete gestrichen, MDF-Platten.

## Vorbereitung der Wände:

Die Wände müssen glatt und vorgespachtelt, tragfähig, sauber und trocken sein. Ebenso müssen sie frei von Öl, Schmutz, Staub und Farbrückständen sein. Auch Unebenheiten sowie Risse oder Löcher dürfen nicht vorhanden sein.

## Vorbereitung von 900 Glass :

Das Produkt ist bereits eingesumpft und dadurch sofort fertig zur Anwendung. 900 Glass wird in den Farben silber- oder goldmetallic als Standardfarben, zusätzlich besteht die Möglichkeit, das 900 Glas ab Werk in 8 Farbtönen einzufärben (siehe Farbkarte)geliefert. Grundsätzlich muss das Produkt 5 Minuten, am besten mit einem elektrischen Quirl, umgerührt werden. Nach dem Umrühren muss die Mischung ca. 2-3 Minuten ruhen und kann dann verarbeitet werden.

## Farbmischung:

Zum Vermischen der Farbe sollte ein elektrischer Quirl verwendet werden, das Ziel ist eine sahnige, homogene Creme ohne Klumpen. Das Material muss in jedem Fall, auch ohne Abtönung umgerührt werden.

## Anwendung 900 Glass :

Der Untergrund ist vorab mit **Universal Grund T1 (Art.-Nr. 708)** im Farbton der Endbeschichtung zu grundieren. Für die Verarbeitung sind Spezialwerkzeuge (**Art.-Nr. 406 und 604**) notwendig. In der Regel werden bis zur fertigen Oberflächenbeschichtung 2 Arbeitsgänge benötigt.

## Verbrauch: 0,15 kg/qm2 pro Schicht

**900 Glass** unverdünnt im gleichen Farbton mit einer **Venezianer Kelle (Art.-Nr. 406)** bis zur vollständigen Abdeckung aufspachteln und nach kurzer Abluftzeit mit gleicher Kelle abschieben bzw. strukturieren. Hierbei entsteht die charakteristische samtige Oberfläche. Der Materialauftrag liegt hier bei ca. 150 gr/m2. 900 Glass.

## Wachs-Versiegelung:

Wenn Sie auch einen metallischen Effekt erzielen möchten, tragen Sie nach dem Auftragen von 900 Glass eine Schicht Metallwachs in den 5 Farben eines echten Metalls: **Eisen, Kupfer, Gold, Silber, Bronze (Art.-Nr. von 504 A bis 504 E)** auf. Das Auftragen erfolgt nach 1 Tag mit einem Naturschwamm oder Pinsel. Die Trocknungszeit beträgt 5-7 Stunden.

## Trockenzeit

Bei + 20 °C Luft- und Untergrundtemperatur und 65 % relativer Luftfeuchte überstreichbar nach ca. 3 Stunden. Bei niedrigeren Temperaturen und höherer Luftfeuchte entsprechend länger.



# Farbkarte

**Silber**



**Gold**



**1C**



**14M 29E**





**1G**



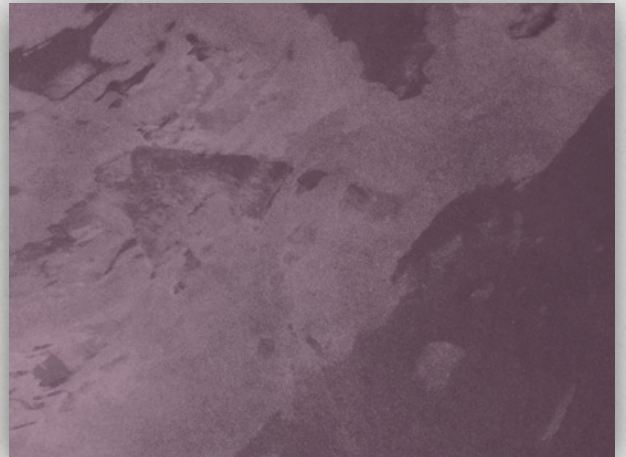
**2 Base**



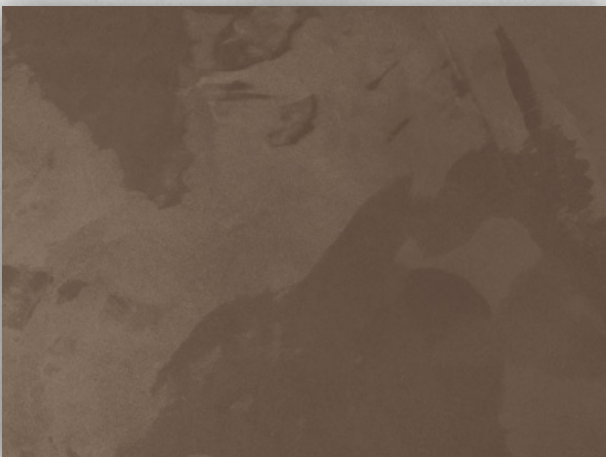
**8G 1L**



**4Z 9B 27Z 29Z**



**23Z 1F**



**1Z 29Z**







[WWW.ARTIDECORATIVE.DE](http://WWW.ARTIDECORATIVE.DE)